

## Fiscalização – FEVEREIRO

AGRESE trata do regime de concessão e permissão de prestação de serviços públicos pelo Estado de Sergipe. Assim, por meio da Câmara Técnica de Gás Canalizado (CAMGAS) realiza as funções de normatização, mediação e fiscalização dos serviços realizados pela concessionária SERGIPE GÁS S/A – SERGAS.

### OBJETIVO

Verificar os indicadores de qualidade do serviço de distribuição do gás canalizado referente ao mês de fevereiro de 2019.

Com base nisso, foram realizadas fiscalizações com relação ao atendimento do usuário referente falta ou vazamento do gás e manutenção preventiva dos componentes que integram o sistema de distribuição.

### ATIVIDADES DESENVOLVIDAS

Foram vistoriados dez usuários dentre eles dos segmentos industrial, automotivo (POSTOS), comercial, residencial e cogeração, conforme a Tabela 1 abaixo:

Tabela 1: Segmentos fiscalizados referente a ocorrências

SEGMENTO	QTD	EVENTO
Industrial	1	Falta de Gás
Automotivo (Postos)	1	
Residencial	1	
Cogeração	2	
Comercial	2	Vazamento
Residencial	3	

Durante a fiscalização ao usuário quanto aos eventos ocorridos, foram verificados o local que abriga o conjunto de regulação e medição e/ou estação; as condições dos componentes presentes; o tempo de resposta da concessionária e a qualidade do atendimento.

As figuras 1 a 4 ilustram as atividades desenvolvidas durante a fiscalização.



Figura 1: Conjunto de Regulação e Medição



Figura 2: Conjunto de Regulação e Medição

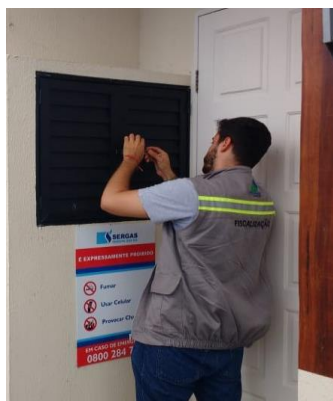


Figura 3: Inspeção

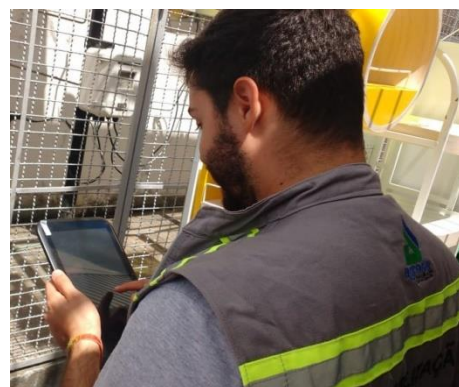


Figura 4: Inspeção

Quanto à fiscalização presencial no sistema de distribuição, neste período, foi realizada a manutenção preventiva dos dispositivos de controle e segurança na Estação de Redução de Pressão Santa Maria (ERP Santa Maria) e Estação de Redução de Pressão e Medição Posto Rodoviária (ERPM Posto Rodoviária).

Durante a fiscalização foi realizada ainda a inspeção do filtro de linha, inspeção e manutenção preventiva no regulador de bloqueio automático do ramal principal, inspeção das condições de operação e do estado geral de conservação da estação.

As figuras 5 a 8 ilustram as atividades realizadas durante a fiscalização:



Figura 5: ERP Santa Maria



Figura 6: Estação subterrânea



Figure 7: ERPM Posto Rodoviária.

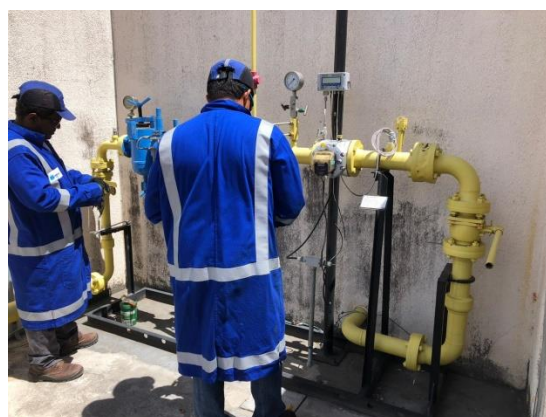


Figura 8: Representantes realizando a inspeção

## CONCLUSÃO

Esta fiscalização resultou na produção de relatório técnico onde foram observados os critérios informados pela Concessionária com suas respectivas constatações e, caso houvesse, não conformidades.

Não foram constatadas não conformidades nas atividades fiscalizatórias programadas para acompanhamento no mês de fevereiro.

## DISPOSIÇÕES FINAIS

A Câmara Técnica de Gás Canalizado (CAMGAS) continua a disposição para esclarecimentos através do e-mail ([camgas@agrese.se.gov.br](mailto:camgas@agrese.se.gov.br)) e telefone (79) 3218-2736.